



## Uniwersalny adiuwant (surfaktant) przeznaczony do stosowania z środkami ochrony roślin i nawozami dolistnymi

### Główne zalety:

- Obniża napięcie powierzchniowe i kąt przylegania cieczy opryskowej
- Zmniejsza zmywalność środków ochrony roślin i nawozów dolistnych przez deszcz i rosę
- Zapobiega znoszeniu cieczy opryskowej w trakcie wykonywania zabiegów opryskiwania
- Dodatek preparatu AD Kontakt umożliwi obniżenie wydatku cieczy opryskowej (mniejsza ilość wody na hektar)
- Zwiększa aktywność preparatów systemicznych i kontaktowych

Preparat zawiera 85% alkoksylowanych alkoholi tłuszczowych.

**0,1% v/v (100ml na każde 100l wody)**



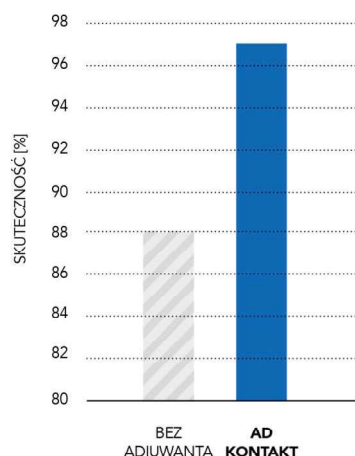
### Preparat szczególnie polecany do stosowania:

- z wszystkimi herbicydami
- z fungicydami w momencie wykonywania zabiegu T1
- w uprawie zbóż (zwalczanie chorób podstawy źdźbła i mączniaka prawdziwego) oraz T3 (ochrona kłosa)
- w uprawie rzepaku w trakcie wykonywania zabiegów "na opadanie płatka"
- we wszystkich zabiegach z użyciem formułacji proszkowej, pylistej, granulatu- WP, WG, SG, SP

**AD Kontakt** w największym stopniu poprawia działanie środków ochrony roślin w przypadku wystąpienia niekorzystnych warunków pogodowych takich jak niska wilgotność i niska temperatura powietrza.

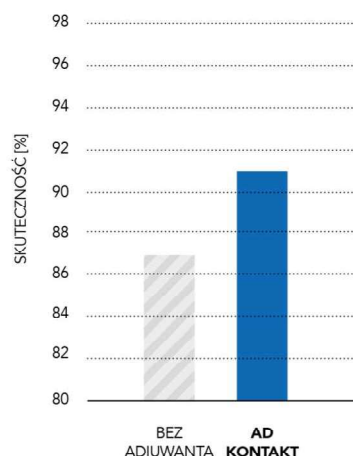
### SKUTECZNOŚĆ NIKOSULFURONU W ZWALCZANIU CHWASTNICY JEDNOSTRONNEJ

(wydatek cieczy 150l / ha)



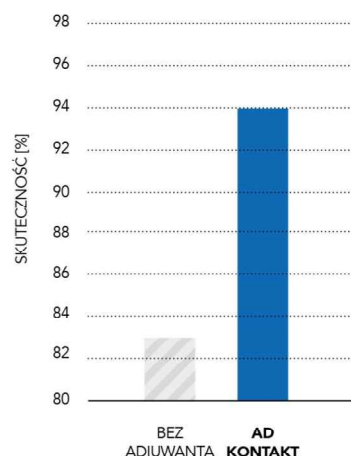
### SKUTECZNOŚĆ TEBUKONAZOLU W OGRANICZANIU FUSARIUM

(zabieg T3 „na kłos”, wydatek cieczy 100l / ha)



### SKUTECZNOŚĆ TRIBENURONU W ZWALCZANIU SAMOSIEWÓW RZEPAKU

(wydatek cieczy 150l / ha)

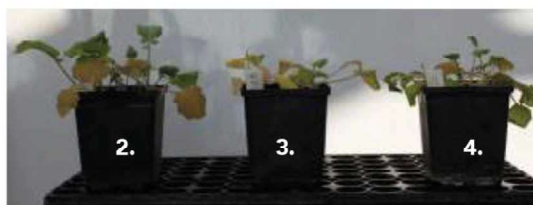
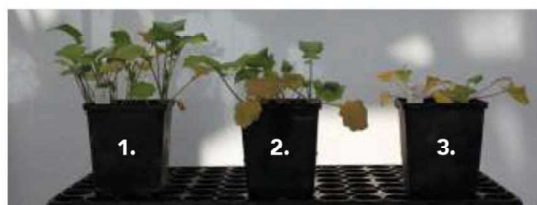


AD Kontakt stosowany w dawce 200 ml/ha obniża napięcie powierzchniowe oraz kąt przylegania cieczy, poprawia absorpcję przez barierę woskową (kutikulę) dzięki czemu, w wielu przypadkach umożliwia obniżenie wydatku cieczy opryskowej do 100-150 l/ha.

W przypadku stosowania obniżonej ilości wody na hektar poniżej poziomu 200 l/ha, dla uzyskania odpowiedniego pokrycia roślin zaleca się stosować preparat AD Kontakt w dawce nie mniejszej niż 200 ml na hektar.

### Wzrost skuteczności chwastobójczej herbicydu z dodatkiem adiuwanta AD Kontakt

- na przykładzie zwalczania samosiewów rzepaku:



- |  |   |
|--|---|
| 1. kontrola (bez zabiegu)              | 2. 2.4 D + dikamba                        |
| 2. 2.4 D + dikamba                     | 3. 2.4 D + dikamba + <b>AD Kontakt</b>    |
| 3. 2.4 D + dikamba + <b>AD Kontakt</b> | 4. 2.4 D + dikamba + preparat porównawczy |

### Ograniczenie wylęgania pszenicy ozimej przez zastosowanie regulatorów wzrostu (retardantów) z dodatkiem adiuwanta AD Kontakt

LP.	Kombinacja	Zabieg	Index wylęgania
1	Kontrola (bez zabiegu)	–	23
2	CCC	BBCH 29	12
3	CCC + <b>AD Kontakt</b>	BBCH 29	7
4	Trineksapak etylu	BBCH 29	6
5	Trineksapak etylu + <b>AD Kontakt</b>	BBCI I 29	2

Wydatek cieczy opryskowej 150l / ha

#### Index wylęgania:

[kąt pochylecia roślin na poletku] x [powierzchnia poletka, która wyległa]

#### CCC

Chlorek chloromekwatu